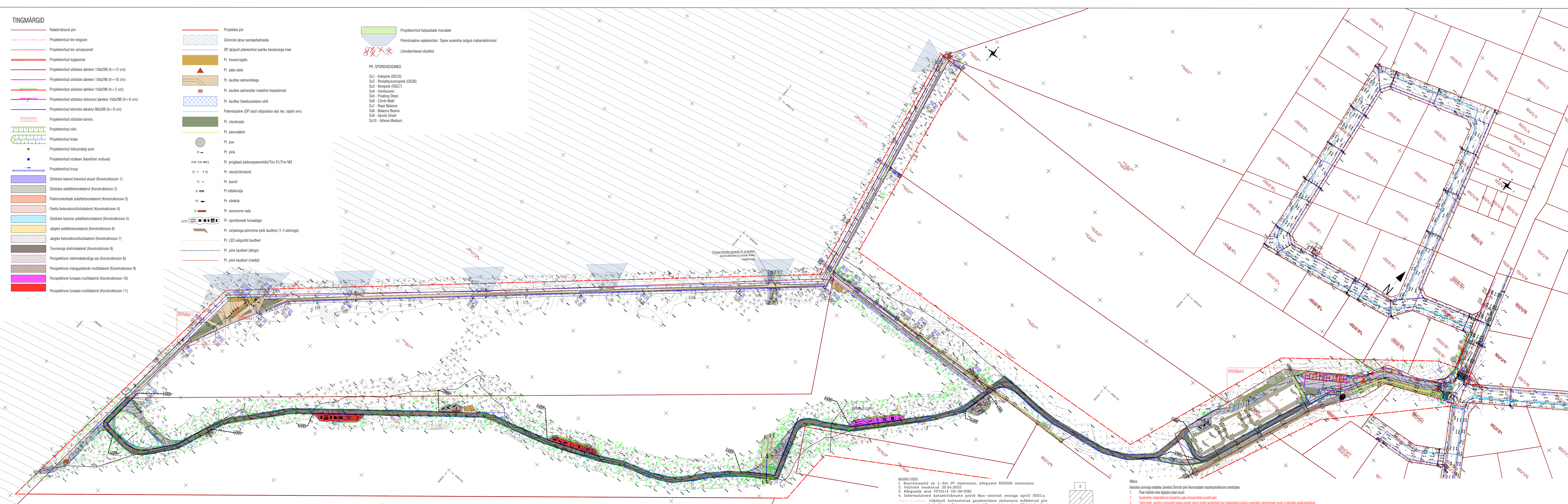


TINGMÄRGID

- Katastrikuse piir
- - - Projekteeritud tee teljoon
- - - - - Projekteeritud tee servajooned
- Projekteeritud tugipeenar
- Projekteeritud sõidutee äärekivi 150x290 (h=12 cm)
- Projekteeritud sõidutee äärekivi 150x290 (h=10 cm)
- Projekteeritud sõidutee äärekivi 150x290 (h=2 cm)
- Projekteeritud sõidutee betoonist äärekivi 150x290 (h=0 cm)
- Projekteeritud kõnnitee äärekivi 80x200 (h=0 cm)
- - - Projekteeritud sõidutee kinnis
- - - Projekteeritud nõlv
- - - Projekteeritud kraav
- - - Projekteeritud liikumärgi post
- - - Projekteeritud restkaev (kandiline restkaev)
- - - Projekteeritud trupp
- Sõidutee katend freesitud alusel (Konstruktsioon 1)
- Sõidutee asfaltbetoonkatend (Konstruktsioon 2)
- Parkimiskohtade asfaltbetoonkatend (Konstruktsioon 3)
- Parkla betoonkivisillutuskatend (Konstruktsioon 4)
- Sõidutee kinnise asfaltbetoonkatend (Konstruktsioon 5)
- Jalgtee asfaltbetoonkatend (Konstruktsioon 6)
- Jalgtee betoonkivisillutuskatend (Konstruktsioon 7)
- Terviseraja sõelme katend (Konstruktsioon 8)
- Perspektiivne sõelme katendiga ala (Konstruktsioon 8)
- Perspektiivne märguplatside multskatend (Konstruktsioon 9)
- Perspektiivne turvaala multskatend (Konstruktsioon 10)
- Perspektiivne turvaala multskatend (Konstruktsioon 11)

- Projekta piir
- - - Ülemiste järve sanitaarkaitseala
- - - DP järgselt planeeritud avaliku kasutusega maa
- Pr. hoone/rajatis
- ▲ Pr. püas alale
- Pr. laudtee astmestikega
- Pr. laudtee astmestike metallist trepiastmed
- Pr. laudtee libedusvastane võrk
- Potentsiaalne (DP alast väljajäetav ala) tee, rajatis vms
- Pr. istutusala
- Pr. peenraaris
- Pr. puu
- Pr. piik
- Pr. prügist päikesepaneelid/Trio S1/Trio M3
- Pr. stend/infostend
- Pr. leevit
- Pr. rattahoidja
- Pr. võrkkiik
- Pr. sensoorne rada
- Pr. spordiseade turvaalaga
- Pr. seljatoega astmelise piirk laudtee (1-2 astmega)
- Pr. LED valgustid laudtee
- Pr. piire laudtee (kõrge)
- Pr. piire laudtee (madal)

- PR. SPORDISEADMED**
- Ss1 - Kõikpinki (OG10)
 - Ss2 - Rinnalissumipinki (OG30)
 - Ss3 - Kerepink (OGC7)
 - Ss4 - Venitussein
 - Ss5 - Floating Steps
 - Ss6 - Clima Walk
 - Ss7 - Rope Balance
 - Ss8 - Balance Beams
 - Ss9 - Apollo Small
 - Ss10 - Athena Medium



- MÄRKUSED:**
1. Koordinaadid on L-Est 97 süsteemis, kõrgused EH2000 süsteemis.
 2. Vahitööd teostatud 20.04.2022.
 3. Kõrgusliku alus PPI014 (H=09.026)
 4. Informatiivsed katastrilise piiri Maa-ameti seisuga aprill 2022.a.
 5. riiklikult kehtestatud geodeetilises süsteemis mõõdetud piir
 6. kohalikus või muus geodeetilises süsteemis mõõdetud piir
 7. plaani- või kaardimaterjalil alusel vormistatud piir

- Märkus:**
1. Käesoleva joonisega esitatakse Järveküla Ülemiste järve liikumisradade maastikarkhitektuuri arendiplaan.
 2. Plaan mõeldakse digitaalselt ajamisel.
 3. Geodeetilise mõõtmise tulemusena saadud kohaala projekti autor.
 4. Täpse teade, rajatis ja terviseraja reaalne asukoht selgub olemasolevatest maastikmõõtmise kättesaadavatest dokumentidest.
 5. Käesoleva joonis tähistab kõik varasemat sama joonise numbriaga joonised.
 6. Ehitaja on kohustatud kontrollima maastik.
 7. Plaan järelevalve kohaselt võib muutuda teatud detailid.
 8. Kui projekti osad ei ole ette nähtud, määratakse need eraldi projekti osade kohta.
 9. Käesoleva joonis käsitleb koos arhitektuuri, konstruktsiooni ja erisade projekti osade joonise, seletuskirja ja spetsifikatsiooniga. Vastutulekseliseid ettevalmistusi projekti osade vahel võib teha eraldi projekti osade.
 10. Käesoleva projekti maastikmaterjalid ja -süsteemid on mõeldud realiseerida ja kasutada koos ülemiste järve ümbruse arendamisega. Kõik muudatused, mis tulenevad muude arenduste tulemustest, tuleb koostada projekti maastikmaterjaliga.
 11. Ehitustööd tuleb teostada järjekorras: MaaPü 2010 ja TartuPü 2010. Ehitustööde käigus peab võtma Rf 2010 nõuandeid.
 12. Kõik materjalid ja ehitustööde valikud peab võtma EÜ ja Venemaa asutuste soovidele ja olemasolevatele ehitustöödele.
 13. Töö on põhiline teostatavate lähenemistega. Täpsem teave on EÜ osas joonise EK-7-025, EK-7-026. Konstruktsioonide täpsustatud lahendus arsti konstruktsioonide väljaprojektiga, lahendus koostatakse projekti maastikmaterjaliga.
 14. Projekteeritud valikuvõrde, spordisüsteemi ja terviseraja kohta vaata lisarõhki seletuskirja ja spetsifikatsiooni.

Märkus: Geodeetilisel plaanil puuduvad puittaimede asukoht ja silmamõõduline. Vajadusel geodeetilise asukoht täpsustada.

Tellijä	Roadplan OÜ	Joonis	PUITTAIMEDE HALJASTUSLIK HINNANG
Address	Toompõhjala tee 1, 32, Pajupõhjala, Väijaotsa, Väijaotsa, Tohvre, Vana-Tartu rmt 2a, Vana-Kannu, Järveküla, Rae vald	Töö nr	22026
Geodeesia	Reib OÜ, töö nr TT-6272, moodist. 05.2022	Mõõtkava	1:500
		Koostas	Piit Kummet maastikuarhitekt, puittaimede hindaja täase 5
		Geodeet	Ühisfirma, Kõrka 24-8, Tallinn, tel. nr +372 50 73 796

REIB TOO NR. TT-6272 2022

ADDRESS: A. ADAMSONI 26, 10137 TALLINN, TEL. 661 3742, reib@reib.ee, www.reib.ee

MTK Reg. nr EGI0434833-0001

Proj. juht: Kert Rebane
 EKSR Geodeet 7

Tööaasta: Ilmo Pilden
 EKSR

Tõestab: Erika Leismaa
 EKSR Geodeet 7

Kontrollib: Erika Leismaa
 EKSR Geodeet 7

Rakendusgeodeesia ja Ehitusgeodeesia Inseneribüroo OÜ

ASUKOHT: Harju maakond, Rae vald, Järveküla

LEHT 1 LEHT 2 MÕÕTKAVA 1:500

JOONIS: Maa-ala plaan tehno- ja kudega

LOOTUSPROJEKT MAASTIKARHITEKTUUR I ARHITEKTUUR

Projekt nr: 2204 EP V03

Projekt: JÄRVEKÜLA ÜLEMISTE JÄRVE LIIKUMISRADAD

Projekt: Rae Vallavalitsus, Avaküla tee 9, Juri alevik 75301 Harjumaa

Registrikoode: 75026106

Katrin Baumann 605 6783 katrin.baumann@rae.ee

Ma - 4 - 01

1300477 1:1000

ASENDIPLAAN

30/05/2023